


# Dell Vostro 270S

## 设置和功能信息

### 关于警告

 警告：“警告”表示可能会造成财产损失、人身伤害甚至死亡。

## 正面视图和背面视图

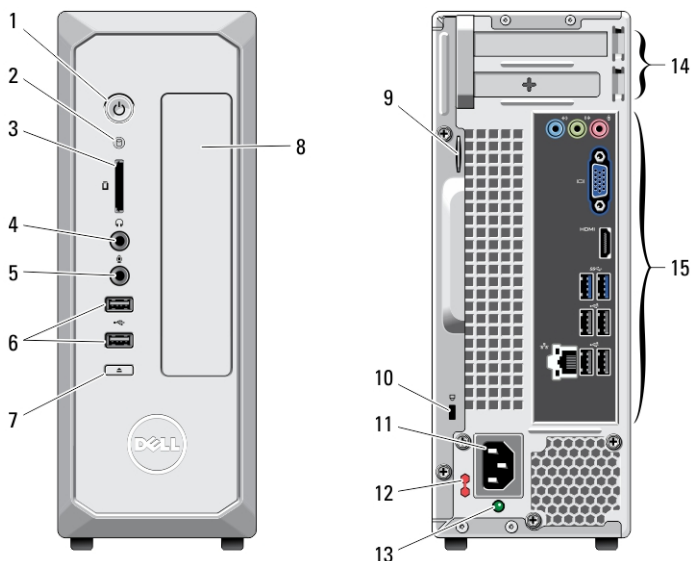


图 1: 正面视图和背面视图

- |                      |              |
|----------------------|--------------|
| 1. 电源按钮              | 7. 光盘驱动器弹出按钮 |
| 2. 硬盘驱动器活动指示灯        | 8. 光盘驱动器     |
| 3. 介质卡阅读器            | 9. 挂锁扣环      |
| 4. 耳机连接器             | 10. 安全缆线孔    |
| 5. 麦克风连接器            | 11. 电源连接器    |
| 6. USB 2.0 连接器 (2 个) | 12. 电压选择器开关  |



07FVJFA00

管制型号: D06S  
管制类型: D06S001  
2012 - 02

- 13. 电源设备诊断指示灯
- 14. 扩充卡插槽（2个）

- 15. 背面板连接器

## 背面板

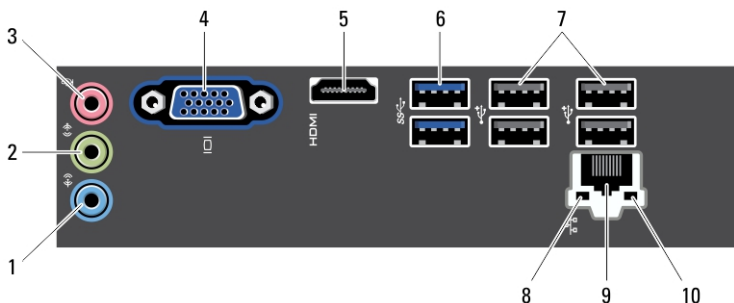




图 2: 背面板

- 1. 输入连接器
- 2. 输出连接器
- 3. 麦克风连接器
- 4. VGA 连接器
- 5. HDMI 连接器
- 6. USB 3.0 连接器（2个）
- 7. USB 2.0 连接器（4个）
- 8. 网络链路完整性指示灯
- 9. 网络适配器连接器
- 10. 网络活动指示灯

## 快速设置

 **警告:** 开始执行本节中的任何步骤之前，请阅读计算机附带的安全信息。有关其他最佳实践信息，请参阅 [www.dell.com/regulatory\\_compliance](http://www.dell.com/regulatory_compliance)。

 **备注:** 如果您没有订购某些设备，则它们可能不包含在内。

 **备注:** 您的计算机可能未附带某些电缆。

- 1. 连接网络电缆（可选）。

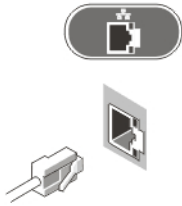


图 3: 网络连接

2. 如果您购买了可选的独立显卡，请将显示屏连接至独立显卡上的连接器。否则，请使用集成的 VGA 或 HDMI 连接器连接显示屏。仅使用以下一种电缆连接显示器：

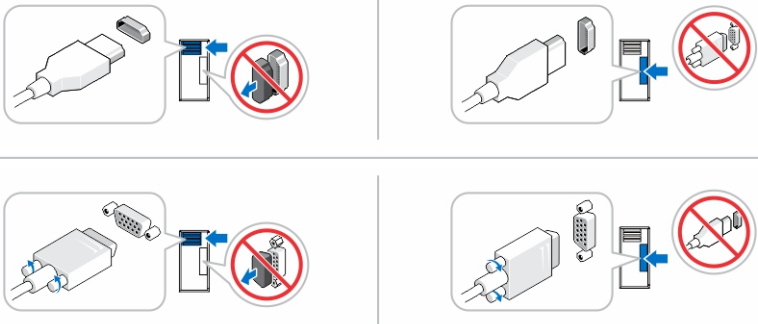


图 4: VGA 连接器和 HDMI 连接器

3. 连接 USB 键盘或鼠标（可选）。

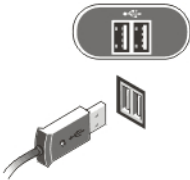


图 5: USB 连接

4. 连接电源电缆。



图 6: 连接电源

- 按显示器和计算机上的电源按钮。

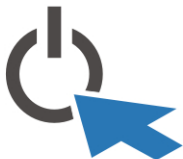


图 7: 打开电源

## 规格

 **备注:** 以下仅是依照法律规定随计算机附带的规格。有关计算机规格的完整和最新列表，请转至 [support.dell.com](https://support.dell.com)。

---

### 电源

---

功率	220 W
电压（有关电压设置的重要信息，请参阅计算机附带的安全说明）	100 V - 127 V/200 V - 240 V
币形电池	3 V CR2032 币形锂电池

---

### 物理规格

---

高度	271.00 毫米（10.67 英寸）
宽度	100.00 毫米（3.94 英寸）
厚度	376.20 毫米（14.81 英寸）
重量	5.90 千克（13.01 磅）

---

## 环境参数

---

运行温度:

10 °C 至 35 °C (50 °F 至 95 °F)

## 查找更多信息和资源

请参阅计算机附带的安全和法规说明文件以及合规 Web 站点 [www.dell.com/regulatory\\_compliance](http://www.dell.com/regulatory_compliance)，以获得有关以下各项的详细信息：

- 最佳安全操作
- 法规认证
- 人机工程学

访问 [www.dell.com](http://www.dell.com) 获取以下补充信息：

- 保修
- 条款和条件（仅限于美国）
- 最终用户许可协议

可于 [support.dell.com/manuals](http://support.dell.com/manuals) 找到产品的补充信息。

## Information para NOM (únicamente para México)

本说明文件中提及的符合墨西哥官方标准 (NOM) 要求的设备上均提供以下信息：

Voltaje de alimentación	100 V CA - 127 V CA/200 V - 240 V CA
Frecuencia	50 - 60 Hz
Consumo eléctrico	6.00 A/3.00 A

**本出版物中的信息如有更改，恕不另行通知。**

**© 2012 Dell Inc. 版权所有，翻印必究。**

未经 Dell Inc. 书面许可，严禁以任何形式对这些材料进行复制。

本文中使用的商标：Dell™、DELL 徽标、Dell Precision™、Precision ON™、ExpressCharge™、Latitude™、Latitude ON™、OptiPlex™、Vostro™ 和 Wi-Fi Catcher™ 是 Dell Inc. 的商标。Intel®、Pentium®、Xeon®、Core™、Atom™、Centrino® 和 Celeron® 是 Intel Corporation 在美国和其他国家/地区的注册商标或商标。AMD® 是 Advanced Micro Devices, Inc. 的注册商标而 AMD Opteron™、AMD Phenom™、AMD Sempron™、AMD Athlon™、ATI Radeon™ 和 ATI FirePro™ 是 Advanced Micro Devices, Inc. 的商标。Microsoft®、Windows®、MS-DOS®、Windows Vista®、Windows Vista 开始按钮和 Office Outlook® 是 Microsoft Corporation 在美国和/或其他国家的商标或注册商标。Blu-ray Disc™ 是 Blu-ray Disc Association (BDA) 拥有的商标并授权于光盘和播放机上使用。Bluetooth® 文字商标是 Bluetooth® SIG, Inc. 拥有的注册商标并授权 Dell Inc. 使用此商标。Wi-Fi® 是 Wireless Ethernet Compatibility Alliance, Inc. 的注册商标。

本出版物中可能使用其他商标和商品名称来指拥有相应商标和商品名称的公司或其产品。  
Dell Inc. 对不属于自己的商标和商品名称不拥有任何所有权。